



## 希望の郷とは

希望の郷が展開する

### 障害福祉サービスの内容・利用定員

希望の郷は、本館棟と就労支援棟からなり、日中活動事業と居住支援事業に区分された障害者総合支援法に基づく4事業を実施しています。

生活介護事業	115名	常に介護を必要とする人に、昼間、入浴、排せつ、食事の介護等を行うとともに、創作的活動又は生産活動の機会を提供します。
自立訓練事業 (生活訓練)	6名	自立した日常生活又は社会生活ができるよう、一定期間、生活能力の向上のために必要な訓練を行います。

施設入所支援事業	115名	施設に入所する人に、夜間や休日、入浴、排せつ、食事の介護等を行います。
短期入所事業 (併設型)	5名	自宅で介護する人が病気の場合などに、短期間、夜間を含め施設で、入浴、排せつ又は食事の介護を行います。

## 館内写真



活動室



ホール(休憩室)



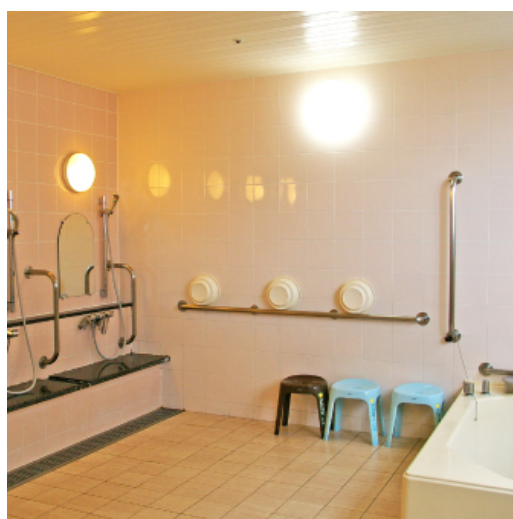
食堂(さくら)



多目的室



居室(2人室)



浴室

## 施設概要

---

希望の郷は、徳島市上助任町の知的障害者更生施設「あけぼの更生センター」、知的障害者授産施設「あけぼの授産センター」及び徳島市上八万町の知的障害者更生施設「おおぎ学園」の3施設を廃止し、徳島市西新浜町に障害者支援施設「希望の郷」として移転改築したものです。

居住面積は、利用者一人あたり、9.9㎡を確保するほか、日中活動としての活動室の設

置、重度障害者の入浴を円滑に行うための特殊浴槽を配備するなど、障害者自立支援法に基づく設備基準を適用しております。

所在地	徳島市西新浜町2丁目3番78号
敷地面積	6,137.84㎡
延床面積	本館棟……………4,489.83㎡ 就労支援棟……………440.77㎡
構造	鉄骨造3階建て及び2階建て【本館棟】 鉄筋コンクリート造平屋建て【就労支援棟】

## 地域とともに

---

### 防災型地域交流室

施設内には、災害時に地域の方々が避難所として利用できる防災型地域交流室を設け、地域防災の一翼を担います。

### 喫茶・販売・ギャラリー

#### 「あくせんと」

就労支援棟には、喫茶・販売・ギャラリースペース(名称:あくせんと)を設け、障がい者の就労訓練の場とともに、開かれた施設作りを目指しています。

### 正規職員募集

当法人のホームページでご確認ください。

### 臨時職員等募集

当法人のホームページでご確認ください。

### 非常勤職員等募集

現在、非常勤職員の募集は行っていません。

お問い合わせはこちら①  
お気軽にご相談・お問い合わせ下さい。



〒770-8008

徳島県徳島市西新浜町2丁目3番78号

TEL : 088-663-5550

FAX : 088-663-5553